



**КОМИТЕТ ИМУЩЕСТВЕННЫХ ОТНОШЕНИЙ  
АДМИНИСТРАЦИИ ПЕРМСКОГО МУНИЦИПАЛЬНОГО ОКРУГА**

**РЕШЕНИЕ**

о размещении объектов № 1069

Пермский край  
Пермский округ

02.06.2023

Комитет имущественных отношений администрации Пермского муниципального округа разрешает Суворовой Нине Константиновне (паспорт 57 03 451126 выдан 02.11.2002г. УВД Свердловского р-на гор. Перми) почтовый адрес: п. Звездный, ул. Ленина, д. 8, кв. 59)

размещение объекта «Проезды, в том числе вдольтрассовые, и подъездные дороги, для размещения которых не требуется разрешения на строительство» на землях государственная собственность на которые не разграничена. на срок 11 месяцев с 02.06.2023 г. по 02.05.2024 г.

Местоположение: Пермский край, Пермский муниципальный округ, д. Большой Буртым.

Приложение: схема предполагаемых к использованию земель или части земельного участка.

Особые условия использования:

1. Без права возведения объектов капитального строительства, без права регистрации объектов капитального строительства, без права возведения ограждения, с правом свободного доступа неограниченного круга лиц.

2. В соответствии с абз. 2 п. 8.2. Положения о порядке и условиях размещения объектов на землях или земельных участках, находящихся в государственной или муниципальной собственности, на территории Пермского края без предоставления земельных участков и установления сервитутов, публичного сервитута, утвержденного постановлением Правительства Пермского края от 22.07.2015 № 478-п, при прекращении действия решения о размещении объектов размещенные объекты демонтируются заявителем за счет собственных средств в срок не позднее 14 календарных дней с даты получения письма Комитета имущественных отношений администрации Пермского муниципального округа о прекращении действия решения о размещении объектов.

Заместитель председателя комитета,  
начальник отдела муниципального  
земельного контроля



М.В. Королева

(подпись, печать)

## Схема предполагаемых к использованию земель или части земельного участка на кадастровом плане территории

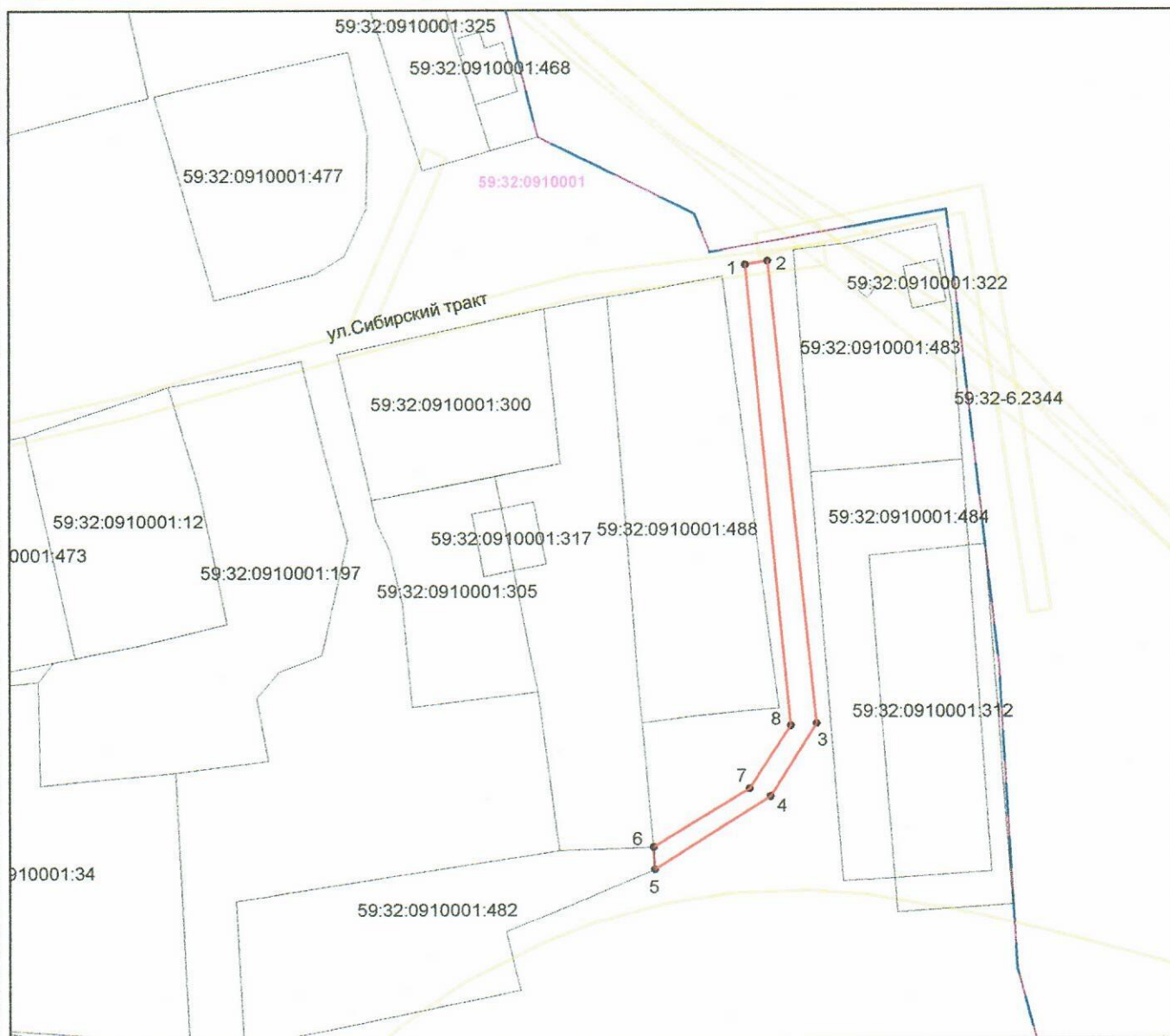
**Объект:** Проезды, в том числе вдольтрассовые, и подъездные дороги, для размещения которых не требуется разрешения на строительство.

**Местоположение:** Пермский край, Пермский район, Лобановское т/у, д.Большой Буртым

**Площадь земель или части земельного участка, кв.м. :** 475

**Категория земель:** земли населенных пунктов

**Вид разрешенного использования земельного участка:** -



**Условные обозначения:**

- предполагаемая к использованию граница земель или часть земельного участка
- граница земельного участка, сведения которого внесены в ЕГРН
- граница зоны с особыми условиями использования территории
- 59:32:0910001 обозначение кадастрового квартала
- 59:32:0910001:482 обозначение кадастрового номера земельного участка

Масштаб 1:1000

№№ точек	X	Y
1	2235814.8	499500.78
2	2235818.74	499501.47
3	2235827.23	499419.72
4	2235819.15	499406.83
5	2235798.78	499394.03
6	2235798.57	499397.94
7	2235815.42	499408.26
8	2235822.72	499419.37
1	2235814.8	499500.78

Описание границ смежных землепользователей:  
от точки 1 до точки 1 земли Лобановского т/у

Заявитель \_\_\_\_\_

*Субор*

МП (для юридических и индивидуальных предпринимателей)